

Požárně bezpečnostní řešení

DOKUMENTACE PRO POVOLENÍ STAVBY

Dle přílohy č. 1 k vyhlášce č. 131/2024 Sb.

DODATEK 1

Vypracoval: Zbyněk HABELT, Husova 376, Bakov nad Jizerou, tel. 724 727 083	Odpovědný projektant za požární ochranu: Ing. Tomáš Rakouský ANITAS Mnichovo Hradiště ČKAIT - 0004383	
Investor: Město Mnichovo Hradiště IČO: 00238309 Masarykovo náměstí 1 29501 Mnichovo Hradiště	Místo stavby: Masarykovo náměstí čp. 299, Mnichovo Hradiště parc. č. 92, 95 a 96 v KÚ Mnichovo Hradiště	
Název stavby: <i>Stavební úpravy půdy se změnou užívání č. p. 299, Mnichovo Hradiště</i>		
Stavební úřad: Mnichovo Hradiště	Datum: 10/2025	Archivní číslo: 45 – 2025

a) Seznam použitých podkladů pro zpracování

Při hodnocení požární bezpečnosti stavby „**Stavební úpravy půdy se změnou užívání č. p. 299, Mnichovo Hradiště**“ se vycházelo ze stavební výkresové dokumentace a informací projektanta.

Zákon č. 133/1985 Sb.	o požární ochraně, v platném znění
Vyhláška č. 246/2001 Sb.	o stanovení podmínek požární bezpečnosti a výkonu státního požárního dozoru
Zákon č. 283/2021 Sb.	stavební zákon
Vyhláška č. 146/2024 Sb.	o požadavcích na stavbu
Vyhláška č. 131/2024 Sb.	o dokumentaci staveb
Vyhláška č. 23/2008 Sb.	o technických podmínkách požární ochrany staveb
Vyhláška č. 268/2011 Sb.	kterou se mění vyhláška č. 23/2008 Sb., o technických podmínkách požární ochrany staveb
Vyhláška 460/2021 Sb.	Vyhláška o kategorizaci staveb z hlediska požární bezpečnosti a ochrany obyvatelstva
ČSN 73 0802 ed.2	Požární bezpečnost staveb – Nevýrobní objekty
ČSN 73 0834	Požární bezpečnost staveb – Změny staveb
ČSN 73 0821 ed.2	Požární bezpečnost staveb – Požární odolnost stavebních konstrukcí
ČSN 73 0873	Požární bezpečnost staveb – Zásobování požární vodou
ČSN 73 0818	Požární bezpečnost staveb – Obsazení objektů osobami
ČSN 73 0810	Požární bezpečnost staveb – Požadavky na požární odolnost stavebních konstrukcí
ČSN 73 0848	Požární bezpečnost staveb – Kabelové rozvody
ČSN EN 1996 – 1- 2	Eurokód 6 – Navrhování zděných konstrukcí
ČSN EN 1995 – 1- 2	Eurokód 5 – Navrhování dřevěných konstrukcí
ČSN EN 1994 – 1- 2	Eurokód 4 – Navrhování spřažených ocelobetonových konstrukcí
ČSN EN 1993 – 1- 2	Eurokód 3 – Navrhování ocelových konstrukcí
ČSN EN 1992 – 1- 2	Eurokód 2 – Navrhování betonových konstrukcí
ČSN EN 1991 – 1- 2	Eurokód 1 – Zatížení konstrukcí – Část 1-2: Obecná zatížení – Zatížení konstrukcí vystavených účinkům požáru

Hodnoty požární odolnosti stavebních konstrukcí podle Eurokódů – Roman Zoufal a kolektiv

Projektová dokumentace: zpracovatel Ing. Jan Hanšpach, Projekční ateliér Anitas

Pomocné výpočty fy. Fire Protection, Ing. František Pelc

Výpočtový program WinFire office

a další související ČSN

b) Stručný popis stavby z hlediska stavebních konstrukcí, výšky stavby, účelu užití, popřípadě popisu a zhodnocení technologie a provozu, umístění stavby ve vztahu k okolní zástavbě.

Předmětem tohoto požárně bezpečnostního řešení je posoudit změna požární bezpečnost stavby „**Stavební úpravy půdy se změnou užívání č. p. 299, Mnichovo Hradiště**“.

V rámci zpracování a předání dokumentace se došlo k závěru, že instalace samozavírače na tzv. shoz pro stěhování rekvizit do divadla je zbytečná, protože tento otvor je trvale uzavřen a otevírá se pouze v případě potřeby stěhování rekvizit na podium. Ze strany nového skladu směrem do divadla, je volný prostor (riziko volného pádu na úroveň podia). Evakuační cesta tudy NEMŮŽE PROCHÁZET.

Změna v odstavci e) původního požárně bezpečnostního řešení

➤ Požární uzávěry otvorů v požárních stěnách a požárních stropích - požadavek PNP – 15 DP3

Požární uzávěr otvorů je navržen ve formě dveří. Tyto dveře splňující požadovanou požární odolnost budou umístěny v požární stěně mezi požárním úsekem N3.01/1P a stávající chodbou a stávajícím divadlem.

Na požární uzávěry otvorů ve formě dveří se zejména dle tabulky 12 ČSN 730802 a dle grafické části tohoto požárně bezpečnostního řešení požaduje zajistit požární odolnost **EW 15 DP3 – C2** (podrobněji viz grafická část tohoto požárně bezpečnostního řešení).

Základní požadavkem je, aby požární uzávěr byl při požáru uzavřen, a proto bude na instalovaném požárním uzávěru **samozavírač**.

Na dveře (na výkres označené D7) – shoz divadelních rekvizit v místnosti SKLAD DIVADLO + OCHOTNÍCI, NEBUDE instalován samozavírač. V souladu s normou, je předpoklad, že tyto dveře budou trvale uzavřené a k otevření dojde pouze po dobu stěhování rekvizit. Poté dveře budou opět uzavřeny.

Požární uzávěry, u kterých je požadovaná požární odolnost, budou osazeny uzávěry s prokázanou požární odolností do typové záručně. V požárních uzávěrech nesmí být průvětrníky ani jiné otvory!! K uvedení objektu do užívání bude doložen doklad o montáži uzávěru dle §§ 6 a 10 vyhlášky 246/2001 Sb., o stanovení podmínek požární bezpečnosti a výkonu státního požárního dozoru.

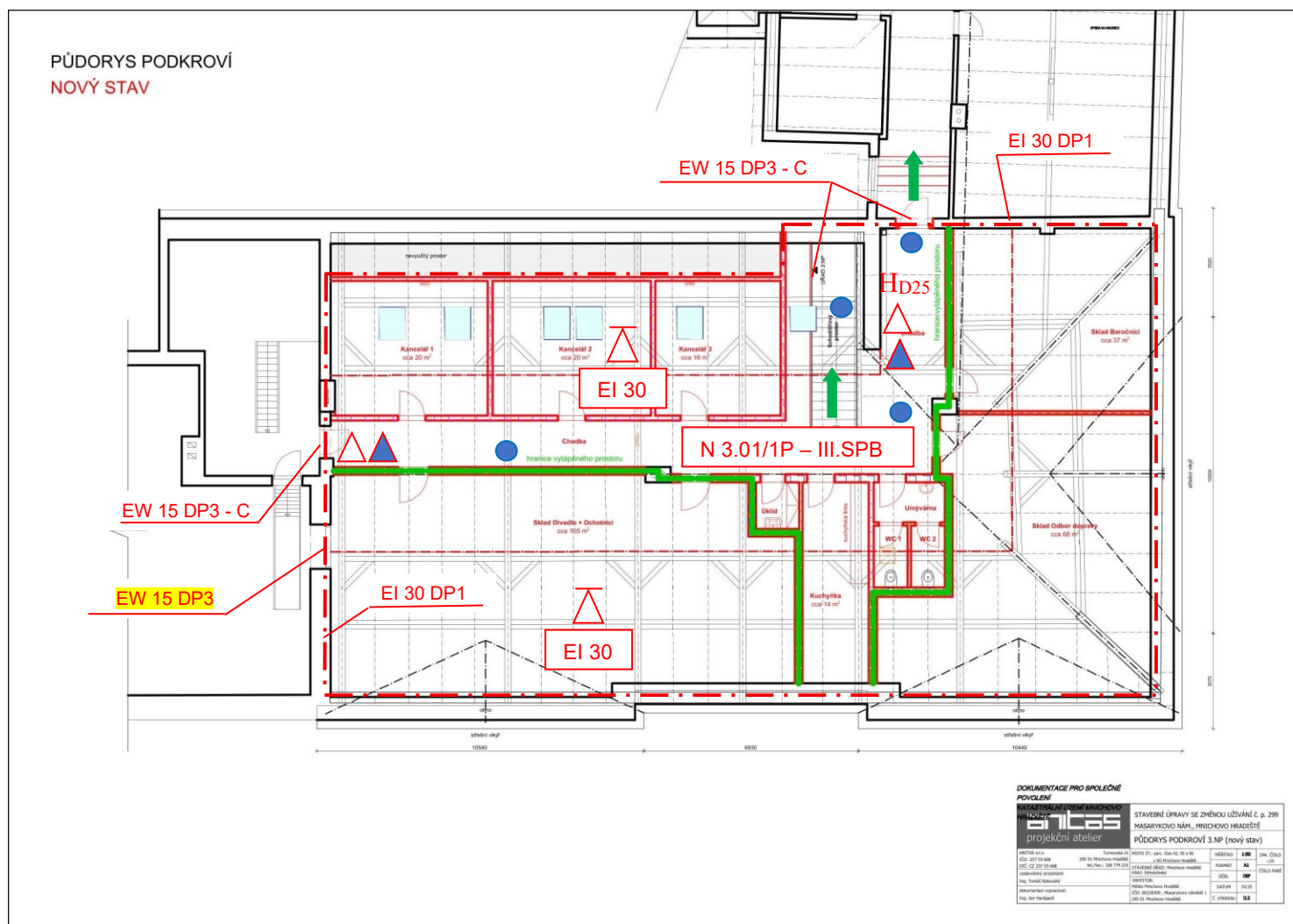
Zpracoval:



Zbyněk Habelt

Osoba odborně způsobilá v PO Z-OZO-164/2008

Říjen 2025

Příloha: výkres PO



-  Hranice požárního úseku
  Vodní přenosný hasicí přístroj – 10l
  Práškový přenosný hasicí přístroj – 6 kg
  Nouzové osvětlení